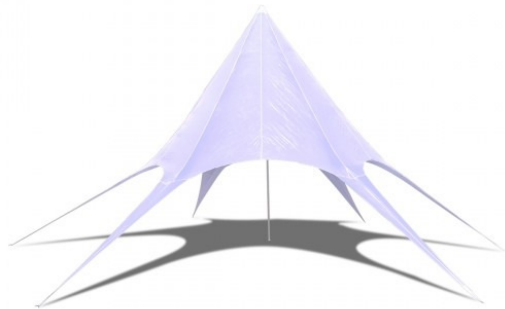


ww-Partyzeug-Berlin.de

Aufbau- und Betriebsanleitung für das Sternzelt 10 Meter

Wichtig : Vor Gebrauch bitte lesen !

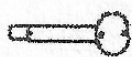
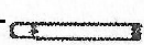

- Nicht bei starkem Wind oder heftigem Regen aufbauen oder benutzen. Gegebenenfalls muss der Pavillon abgebaut werden.
- Auf eine gute Spannung des Daches achten.
- Wasseransammlungen vom Dach entfernen.
- Von großer Hitze oder offenen Flammen fernhalten.
- **Das Dach bitte in trockenem und sauberem Zustand zusammenlegen !**



Einzelteile

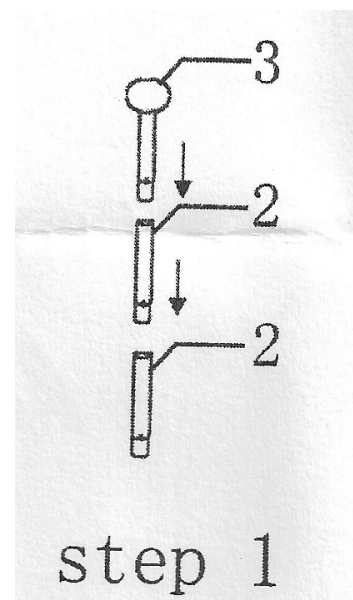
Außer des Daches und 2 dünnen und 6 dicken Erdnägeln, befinden sich folgende Stahlrohre im Lieferumfang :

Erdnägeln sind in einer kleinen extra Tasche beigelegt.

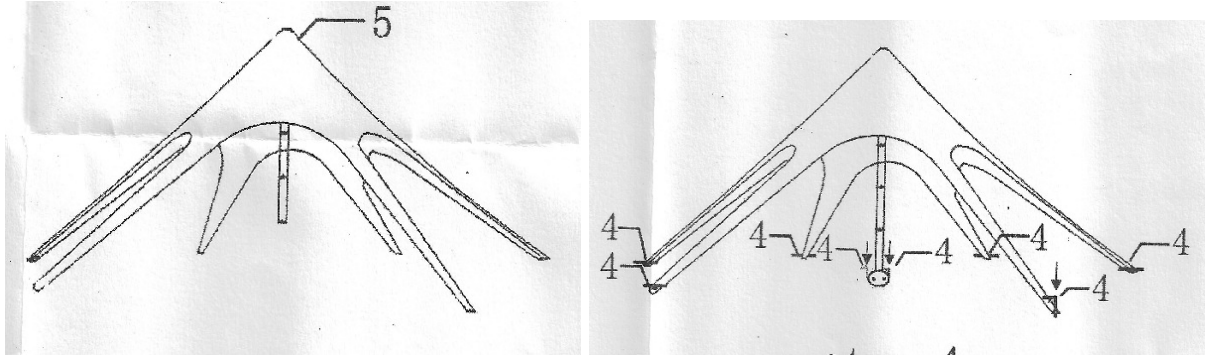
No.	Parts	Qty
1	mit Fuß 	1
2	mit Partyzeug-Aufkleber 	2
3	mit Pilzkopf 	1

Aufbau

- Zuerst die oberen 3 Rohre vom Mast zusammensetzen (Rohre 2 und 3).
- Das Rohr mit Fuß an den vorgesehenen Platz stellen, gegebenenfalls zuerst von unten in die Aussparung der runden Festzeltgarnitur oder des Etagen-Buffets stecken.
- Das Dach mittig über den Pilzkopf legen und auf das untere Standrohr (Rohr 1 mit Fuß) aufstecken.
- Die Enden des Daches mit den dicken Erdnägeln zunächst locker befestigen (immer 2 gegenüber liegende Enden), damit das Zelt nicht mehr kippen kann.
- Dann immer 2 gegenüber liegende Enden spannen, bis das Zelt sicher steht.
- Den Fuß mit den dünnen Erdnägeln fixieren.



W W-Partyzeug-Berlin.de W



Beim Einpacken bitte zuerst das Dach und die extra Tasche (mit den Erdnägeln) und dann erst das Gestänge obenauf legen !