

W Partyzeug-Berlin.de

Betriebsanleitung für Das Bierfass-Karussell

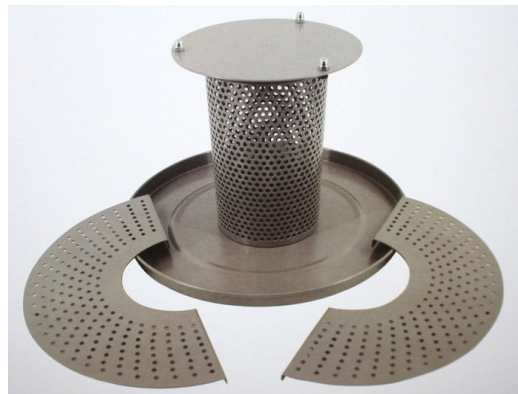
Wichtig : Vor Gebrauch bitte lesen !

- Immer auf einen ebenen und wasserfesten Untergrund stellen.
- Für alle handelsüblichen 5 Liter Fässer.
- 360° drehbar.
- Leicht zu reinigen.



Inbetriebnahme

- Stellen Sie das Karussell an den vorgesehenen Platz
- Setzen Sie das Fass oben mittig zwischen die Schrauben. Diese dienen als Schutz vor verrutschen.
- **Nach der Benutzung reinigen Sie bitte Karussell und Auffangwanne mit einem feuchten Tuch.**



Auch als „Bier komplett Set“ erhältlich !

