

Betriebsanleitung für die Edelstahl-Gartenfackeln

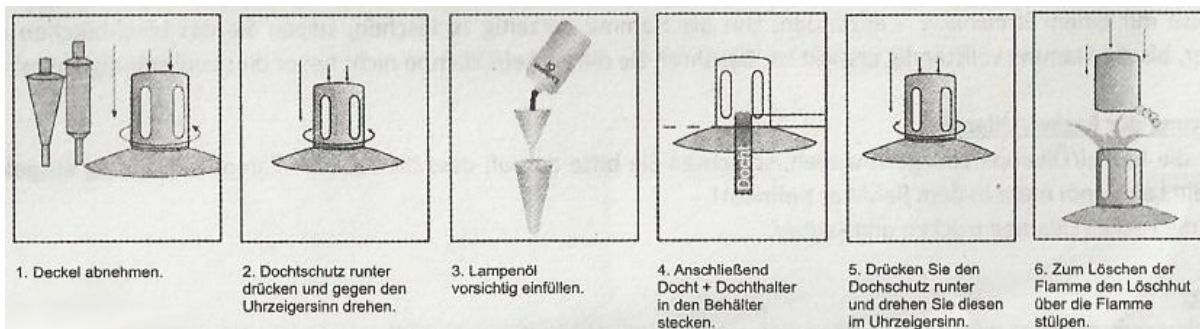
Wichtig : Vor Gebrauch bitte lesen !

Die Fackeln bestehen aus dem Erdspieß, dem Ölbehälter mit Brennkopf und Löschdeckel.

Die Teile sind fest miteinander verschraubt (Höhe der Fackel ca. 115cm). **Es befindet sich kein Öl im Behälter !**



- **Nur im Freien verwenden !**
- Suchen Sie einen geeigneten Standort, der einen sicheren Stand der Fackeln gewährleistet und achten Sie auf ausreichende Entfernung zu feuergefährlichen Stoffen !
- **Nur direkt in weiche Böden stecken !** Bei harten Böden muss erst ein Loch vorgestochen werden.
- Zum Öffnen und Befüllen des Ölbehälters mit Lampenöl, drücken Sie den Brennkopf nach unten, drehen ihn gleichzeitig gegen den Uhrzeigersinn und entnehmen den Kopf mit dem gesamten Docht.
- Befüllen Sie den Behälter bis ca. 2cm unter den Rand.
- **Verwenden Sie ausschließlich ein für diesen Zweck vorgesehenes Lampenöl !**
- Schieben Sie den Docht von unten etwa 1cm weit (etwa bis in Höhe der Löcher) in den Brennkopf.
- Setzen Sie Docht und Brennkopf wieder ein und verschrauben ihn mit der Hand. **Dazu kein Werkzeug verwenden !**
- Jetzt ist die Fackel betriebsbereit und kann entzündet werden.
- Lassen Sie brennende Fackeln niemals unbeaufsichtigt und halten Sie Kinder und Haustiere fern !
- **Lampenöl ist nicht zum Verzehr geeignet !** Bei Verschlucken sofort ärztlichen Rat einholen. Nicht in Kontakt mit Augen, Schleimhäuten oder Haut kommen lassen. Dämpfe nicht einatmen.
- **Es dürfen keine Lebensmittel über der Flamme zubereitet werden !**
- **Achtung !** Der Brennkopf wird sehr heiß. Bevor Sie den Ölbehälter nachfüllen oder entleeren, lassen Sie ihn ausreichend abkühlen !



Vor der Rückgabe entfernen Sie bitte nicht verbrauchtes Lampenöl aus dem Behälter und wischen diesen mit einem Lappen und normalem Spülmittel von außen ab.