

w.w.w-Partyzeug-Berlin.de

Aufbauanleitung für die Festzeltgarnitur und die Festzeltgarnitur für Kinder



Wichtig : Vor Gebrauch bitte lesen !

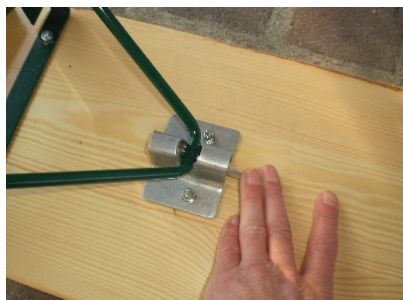
Unsere Festzeltgarnitur besteht aus 1 Tisch und 2 Bänken. Jeweils 2,20m lang, der Tisch 50cm und die Bänke 25cm breit. Die Festzeltgarnitur für Kinder ist 1,10m lang, der Tisch 45cm und die Bänke 20cm breit. Bitte sorgen Sie vor dem Aufstellen für einen ebenen, festen Untergrund ! Auf Rasenflächen könnten die Füße der Bänke einsinken und dadurch umkippen, gegebenenfalls ist die Garnitur auf Bretter zu stellen.

Das Aufbaututorial ist bei Tischen und Bänken gleich.

- Legen Sie die Bank flach auf den Boden.
- Die Füße sind in einem Schnapper eingerastet.
- Drücken Sie den Schnapper zum Freigeben nach unten.
- Klappen Sie den Fuß nach oben.



- Klappen Sie die Verstrebung nach unten und legen sie auf den Schnapper.
- Öffnen Sie den Schnapper und drücken Sie die Verstrebung soweit hinein, **bis der Schnapper wieder richtig schließt !**
- Verfahren Sie so mit allen Füßen, an allen Tischen und Bänken.



Der Abbau geht dann genau entgegengesetzt.